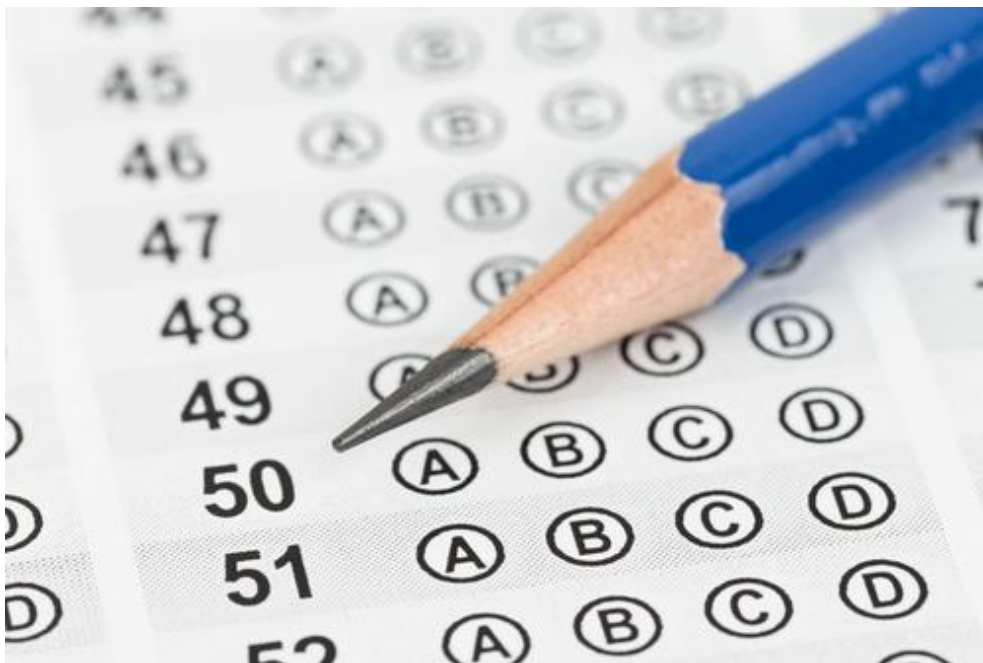




Concurso de Bolsas

Alunos Novos Ensino Fundamental II



Matrículas 2019



1- Os objetivos

O Concurso de Bolsas do Colégio Anglo Aldeia da Serra tem o intuito de conhecer os alunos novos, dar continuidade aos seus estudos e aprimorar o trabalho educacional.

2- A inscrição

Deve ser realizada através do site do Colégio até o dia 04 de dezembro. A inscrição é gratuita e a participação na prova não significa compromisso de matrícula na instituição. Para maiores informações, estaremos à disposição pelos telefones 4192-4272/ 4192-1389.

3- A prova

A prova é composta por 30 questões objetivas, sendo 15 de Língua Portuguesa e 15 de Matemática, além de uma proposta de Redação. O aluno deverá trazer lápis, borracha, régua, caneta azul ou preta e documento de identificação pessoal. A prova tem duração de 2 horas e meia, tendo seu início às 14h30. Recomendamos chegar com meia hora de antecedência evitando imprevistos.

3.1- Os conteúdos da prova dos alunos que vão para o 6º ano

Matemática	Língua Portuguesa
Números naturais e decimais	Interpretação e entendimento textual
Situações problema envolvendo as quatro operações	Características estruturais do poema
Tratamento das informações com gráficos e tabelas	Estrutura da narrativa
Unidade de medida do cotidiano e do tempo	Substantivos
Frações	Adjetivos
Sistema monetário	Verbos
Polígonos e poliedros	Artigos
Retas paralelas e perpendiculares	-
Multiplicação em análise combinatória	-



3.2- Os conteúdos da prova dos alunos que vão para o 7º ano

Matemática	Língua Portuguesa
Sistema de numeração decimal	Interpretação e entendimento textual
Potenciação	Características estruturais do poema
Figuras planas e não planas	Estrutura da narrativa
Poliedros e planificações	Substantivos
Medidas de tempo	Adjetivos
Gráficos e tratamento de dados	Verbos
Ângulos	Artigos
Retas paralelas e perpendiculares	Pronomes
Números decimais	Verbos
Porcentagem	Advérbios
Polígonos	Conjunção
Quadriláteros	Preposição
Contagem de probabilidades	Interjeição
-	Sujeito e predicado

3.3- Os conteúdos da prova dos alunos que vão para o 8º ano

Matemática	Língua Portuguesa
Corpos redondos	Interpretação e entendimento textual
Círculo e circunferência	Características estruturais do poema
Números inteiros	Estrutura da narrativa
Noções de probabilidade	Figuras de linguagem
Arcos e ângulos	Tipos de sujeito
Operações com números racionais	Tipos de predicado
Gráficos de setores	Transitividade verbal
Bissetriz de um ângulo	-



3.4- Os conteúdos da prova dos alunos que vão para o 9º ano

Matemática	Língua Portuguesa
Expressões algébricas	Interpretação e entendimento textual
Equações e inequações	Características estruturais do poema
Potenciação e suas propriedades	Estrutura da narrativa
Multiplicação, potenciação e divisão de expressões algébricas	Texto jornalístico
Ângulos entre retas paralelas cortadas por uma transversal	Tipos de sujeito e predicado
Soma de ângulos internos	Transitividade verbal e complementos verbais
Propriedades dos triângulos isósceles e equiláteros	Adjuntos adnominais e adverbiais
Propriedade do ângulo externo de um triângulo	Figuras de linguagem

4- Encontro com a Coordenação

Para esclarecer dúvidas sobre o segmento, a Coordenadora do Ensino Fundamental II apresentará a proposta pedagógica e educacional do Colégio através de uma reunião concomitante ao tempo de realização da prova.

5- Os resultados

Serão divulgados os resultados no dia 14 de dezembro de 2018 às 11h00 através do email pessoal cadastrado no ato da inscrição. Não serão fornecidas informações por telefone. Nenhuma prova estará aberta para conferência ou revisão.



6- A seleção e o desconto

O Colégio Anglo Aldeia da Serra fará a concessão dos descontos através desta prova, desde que a nota em redação seja no mínimo 8,0 seguindo os critérios abaixo:

- Estrutura de Texto (parágrafos, alinhamento das margens, letras maiúsculas)
- Texto e Contexto (tema e desenvolvimento)
- Mecanismos Linguísticos (coerência e coesão entre as frases)
- Norma Padrão (ortografia e acentuação)
- Estrutura de Caligrafia (estética e letra)

e acertos a seguir:

18 acertos – 5% de desconto

De 19 a 21 acertos – 10% de desconto

De 22 a 24 acertos – 20% de desconto

De 25 a 27 acertos – 30% de desconto

De 28 a 29 acertos – 40% de desconto

30 acertos – 50% de desconto

Em caso de empate, validaremos aquele que efetuou primeiro a inscrição. O desconto será válido para o ano letivo de 2019, desde que a média 8,0 seja mantida em todas as disciplinas. Essa média será avaliada a cada bimestre e a eventual perda do desconto se dará proporcionalmente ao intervalo da nota entre 6,0 e 8,0. O desconto será anulado automaticamente se houver média abaixo de 6,0, ocorrências por falta de comportamento e/ou excesso de faltas ao longo dos bimestres. O material didático, o uniforme escolar, os trabalhos de campo e as taxas específicas não estão contemplados pelo desconto.

7- Matrículas

O período de matrículas será divulgado por email juntamente com o resultado no dia 14 de dezembro de 2018. Ressalta-se que, findando o prazo estabelecido, poderá ocorrer a diminuição ou a perda do desconto obtido com a prova. Os documentos necessários para o Requerimento de Matrícula são:

- original e cópia do RG/certidão de nascimento do aluno
- original e cópia do comprovante de endereço



- original e cópia da carteirinha de vacinação
- declaração de transferência e histórico escolar
- 3 fotos 3x4 recentes



“Plante um pensamento, colha uma ação; plante uma ação,
colha um hábito; plante um hábito, colha um caráter;
plante um caráter, colha um destino”

Steven Covey